

Guia de snorkeling

Platja de Sant Feliu de Guíxols

1

Gaudeix del mar i descobreix la biodiversitat que t'envolta!



AJUNTAMENT DE
Sant Feliu de Guíxols
www.guixols.cat

SANT FELIU DE
Guíxols

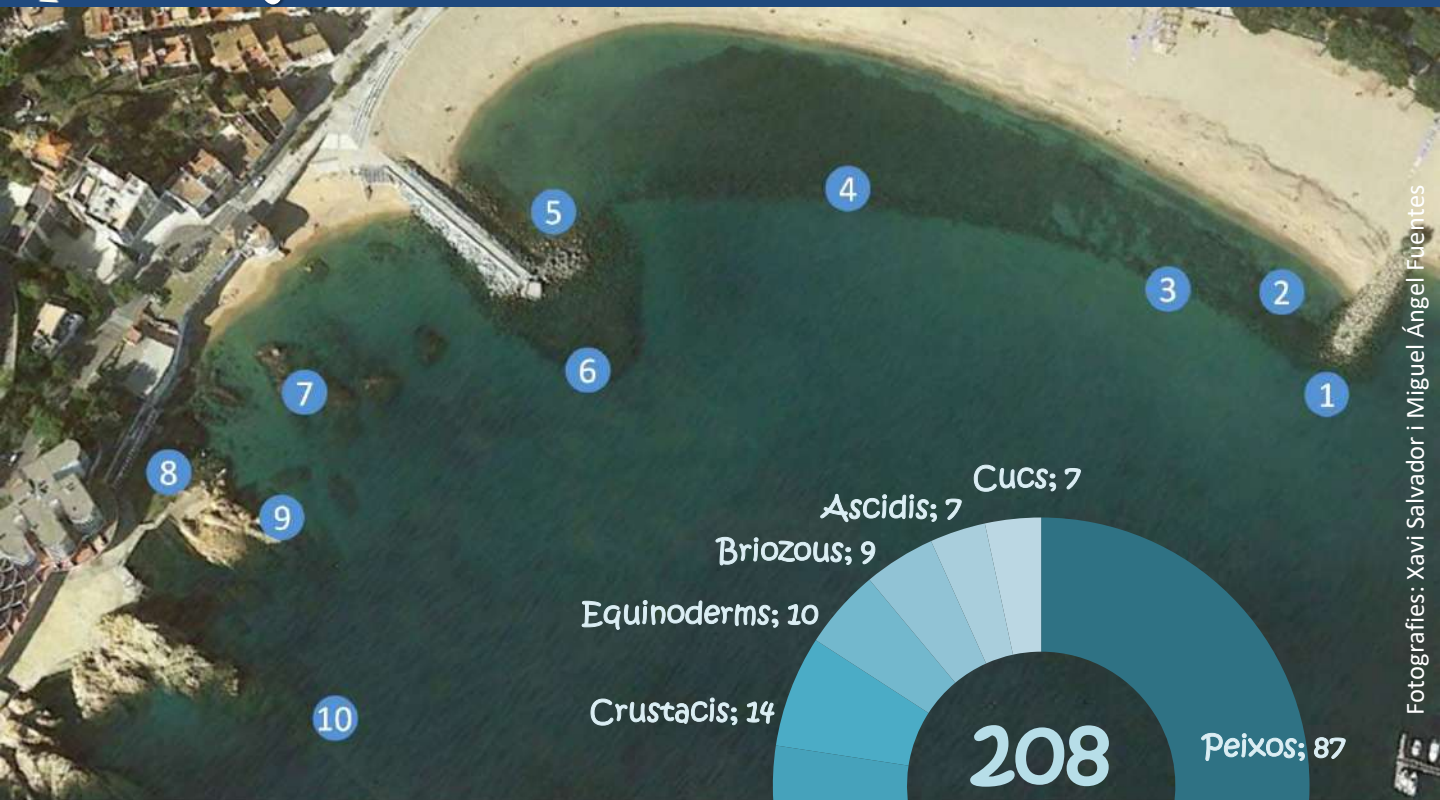
Empordà - Costa Brava



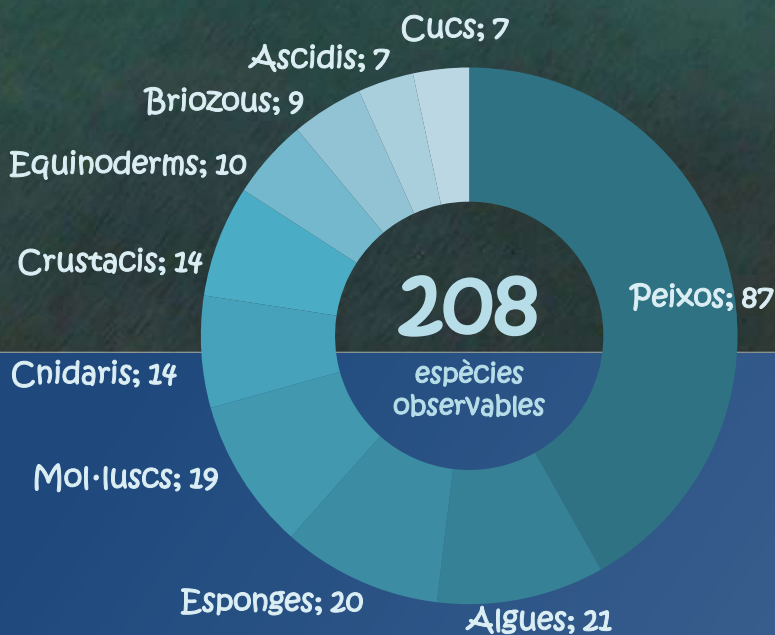
www.naturamontfred.com



Ruta per practicar snorkeling a la Platja de Sant Feliu de Guíxols



Fotografies: Xavi Salvador i Miguel Ángel Fuentes



DESCRIPCIÓ DE LA RUTA

Longitud: 700m
 Temps: 45 minuts
 Dificultat: baixa
 Profunditat : 0 - 6 m

Crustacis	Cogombres	Equinoderms	Eriçons	Cavallets	Peixos	Peixos	Morena
Algues	Espirògrafs	Èpia	Mol·luscs	Cargols/cloïsses	Nudibranquis	Plantas	

Prohibit pescar dins del canal de natació (durant el dia)
 Prohibit pescar a zona de banyistes (15/5 – 15/11)
 No tocar els animals, les plantes ni les algues!



Il·lustració i disseny: Miguel Ángel Fuentes



1

Espigó del Portalet /de l'Àncora Blocs de roca i fons de sorra



- a. Llobarro (*Dicentrarchus labrax*)
- b. Llisa morruda (*Oedalechilus labeo*)
- c. Cabot d'ortiga (*Gobius incognitus*)
- d. Dormilega (*Aidablennius shpinx*)



Notes de Camp

Iniciem l'itinerari submarí a l'Espigó del Portalet o de l'Àncora, format de blocs de roca natural. Hi veurem petits peixos com gòbids i blènnids aturats a les roques i, nedant prop de la superfície, bancs de llises i llobarros juvenils.





Espigó del Portalet – Platja Fons de sorra i blocs de pedra



- a. Llobarro (*Dicentrarchus labrax*)
- b. Salpa (*Sarpa salpa*)
- c. Sèpia (*Sepia officinalis*)
- d. Estrella espinosa (*Coscinasterias tenuispina*)
- e. Tacó (*Bothus podas*)¹



Notes de Camp

Cap a la platja la profunditat disminueix i podem observar-hi sards, salpes, variades i altres espèrids. Al fons sorrenc hi trobarem algun dragonet, tacó o sèpia, especialment a la primavera. I a sobre els blocs de l'espigó, estrelles de mar espinoses, movent-se en busca d'aliment.





- a: Juriola / Juliola ♂ (*Coris julis*)
- b. Cabot de roca (*Gobius cobitis*)
- c. Orada (*Sparus aurata*)
- d: Gobi/Cabot de fang (*Gobius niger*)
- e. Cabrella (*Maja crispata*)
- f. Cavallet (*Hippocampus guttulatus*)



Notes de camp

A recés de l'espigó del Moll de sa Roca Grossa s'hi forma una llengua de sorra amb pedres cobertes d'algues i aigua calmada, on és possible observar-hi molts crustacis i multitud de peixos, com gòbids, llises, orades, mabres menjant a la sorra i amb sort, algun cavallet de mar.





- a. Corb mari emplomallat
- b. Fadri (*Thalassoma pavo*)
- c. *Tripterygion tripteronotum*
- d. *Coryphoblennius galerita*
- e. Bavosa (*Parablennius incognitus*)
- f. Cranc (*Pachygrapsus marmoratus*)
- g. Rata (*Uranoscopus scaber*)
- h. Llangardaix (*Synodus saurus*)



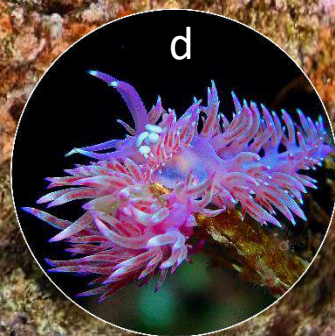
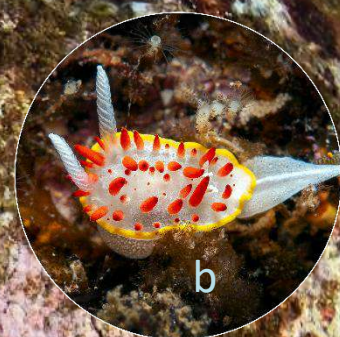
Notes de Camp

Dalt la superfície, entre l'espigó i les illetes d'Es Tinyós podem trobar corbs marins emplomallats reposant sobre les roques, especialment a l'estiu. Alguns poden portar una anella amb un codi, fruit de seguiments científics d'aquesta espècie amenaçada. A les zones batudes s'hi poden observar musclos, pagellides, glans de mar, crancs peluts i de roca i multitud d'algues i petits peixos. Al fons, a la sorra és possible observar-hi peixos espectaculars com la rata, el llangardaix, peixos aranya, pagells i rogers.



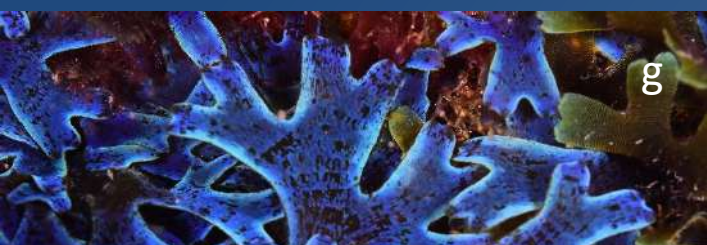


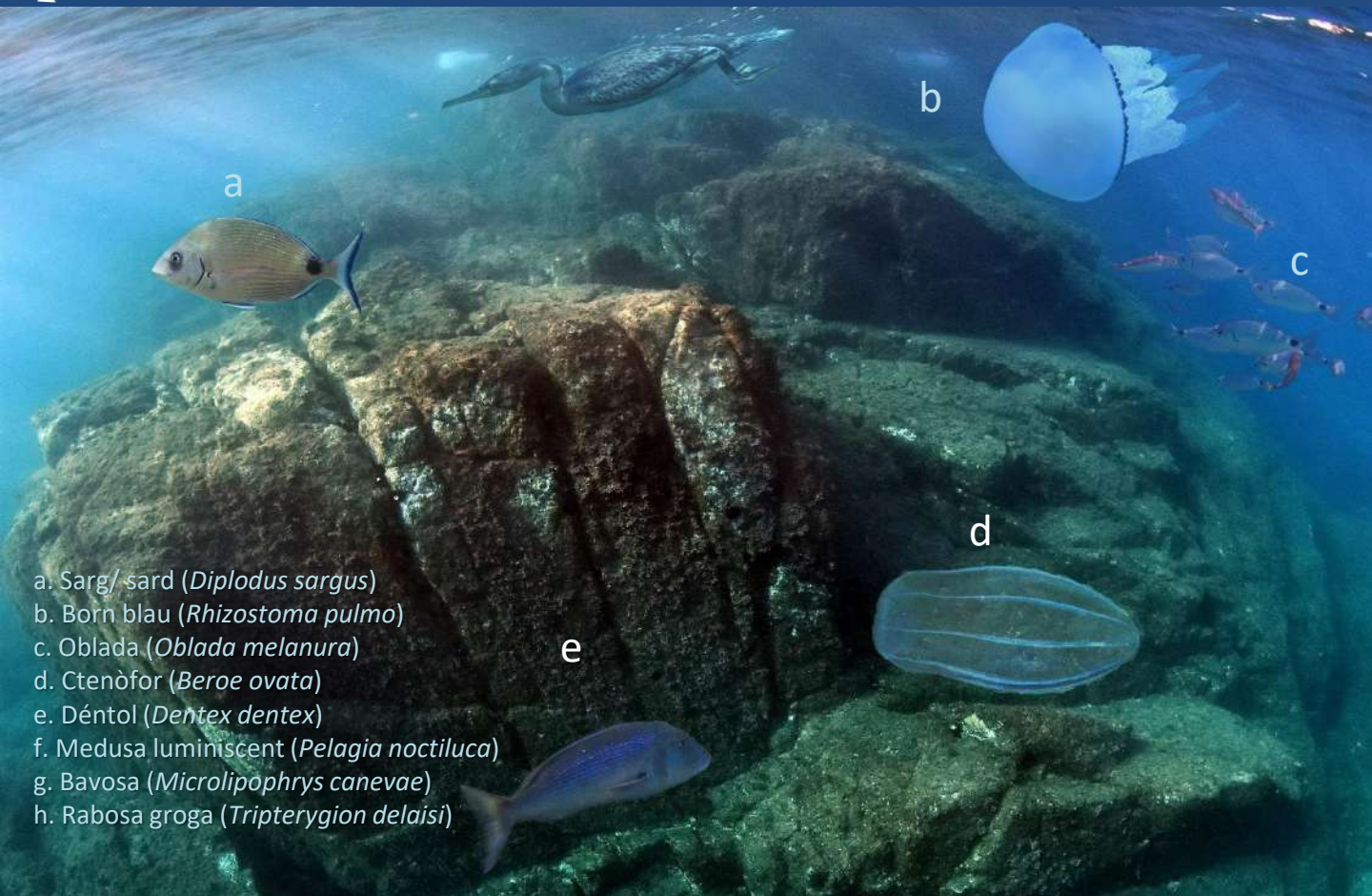
- a. Nudibranqui (*Polycera quadrilineata*)
- b. Nudibranqui (*Diaphorodoris papillata*)
- c. Nudibranqui (*Cratena peregrina*)
- d. Nudibranqui (*Flabellina affinis*)
- e. Nudibranqui (*Antiopella cristata*)
- f. Gambeta (*Palaemon elegans*)
- g. Alga bruna (*Dictyota cyanoloma*)



Notes de Camp

A la paret fosca en direcció al bloc dels Banyadors, la roca està entapissada per una gran diversitat de formes i colors. Hi trobarem hidrozous (parents de les meduses i les anemones), esponges, algues i, observant amb detall, diverses espècies de llimacs de mar (nudibranquis). La majoria no sobrepassen els 2cm, però destaquen per les seves formes i atractius colors.





- a. Sarg/ sard (*Diplodus sargus*)
- b. Born blau (*Rhizostoma pulmo*)
- c. Oblada (*Oblada melanura*)
- d. Ctenòfor (*Beroe ovata*)
- e. Déntol (*Dentex dentex*)
- f. Medusa luminescent (*Pelagia noctiluca*)
- g. Bavosa (*Microlipophrys canevae*)
- h. Rabosa groga (*Tripterygion delaisi*)



Notes de camp

Cap a la Punta de Biarra i la Cala dels Frares veurem més fondària i grans columnes granítiques que cauen cap al fons. Més exposats a les corrents, podem veure entrada d'organismes d'aigües obertes com ctenòfors i meduses (algunes son urticants però no perilloses observades a distància).



Has vist residus, xarxes de pescar o restes d'abalisament? Contacta:
 Àrea de Sostenibilitat, Medi Natural i Salut - 972 327150 / medi@guixols.cat

Activitats
 al Mar
 i Entitats
 Naturalistes

